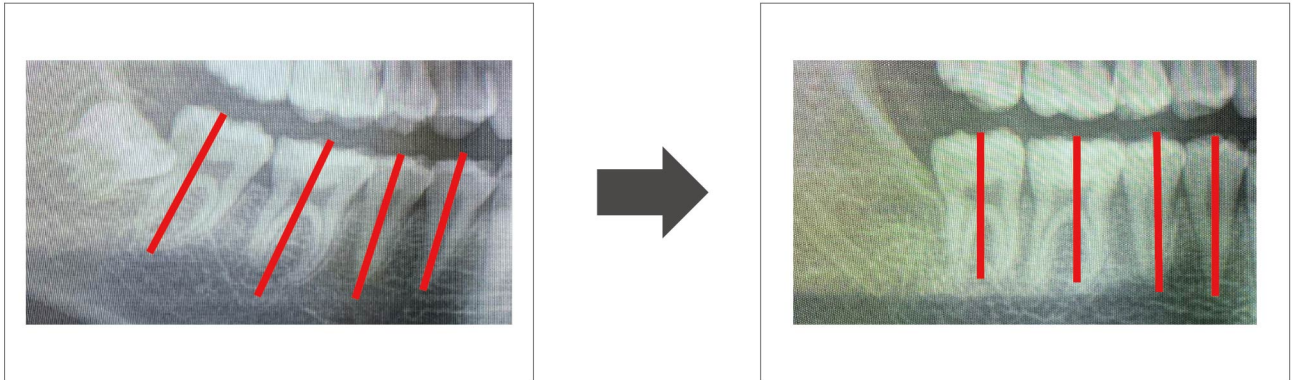
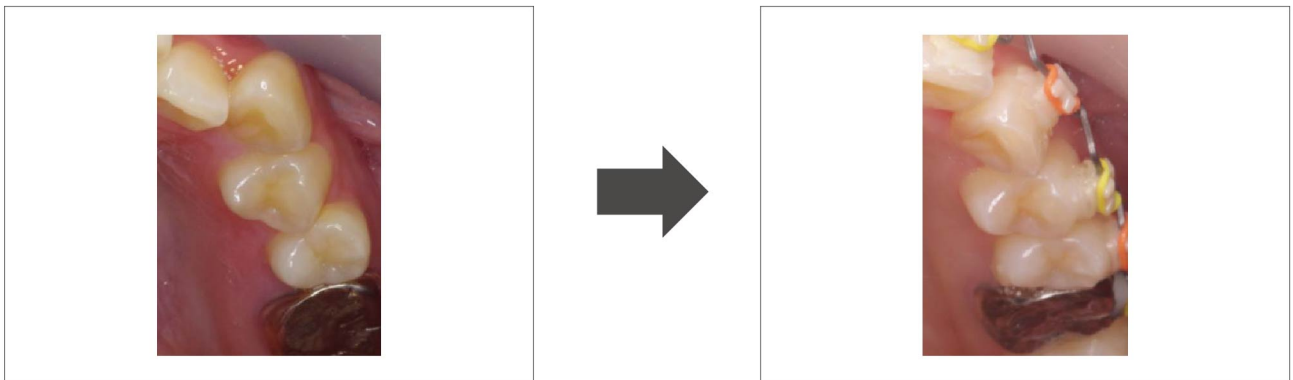


# 小臼歯を抜歯せずに どうやってスペースを作るの？

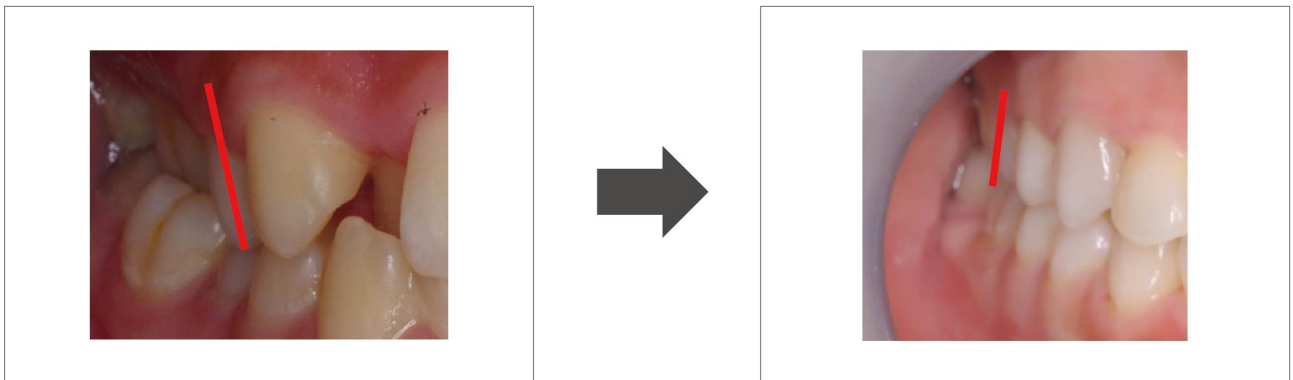
- 近心傾斜 (前に倒れすぎた状態) を改善してスペースを作る



- 捻転 (捻じれて回転している状態) を改善してスペースを作る



- 傾斜 (舌のある内側に倒れすぎた状態) を改善してスペースを作る



正常な咬み合わせでは上顎の歯は外側に傾いている。  
下顎の歯は内側に傾いている傾きが合っていないと  
歯ぎしりがスムーズにできません。